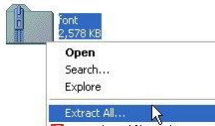


คู่มือการติดตั้งฟอนต์ใหม่ สำหรับ Windows XP

1. ดาวน์โหลดฟอนต์มาเก็บไว้ที่เครื่องของท่าน ตามลิงค์นี้

<http://www.agri.cmu.ac.th/upload/download/font.zip>

2. เปิดไฟล์ที่ดาวน์โหลด โดยคลิกขวาแล้วเลือก Extract ALL... แล้วคลิก Next 2 ครั้ง



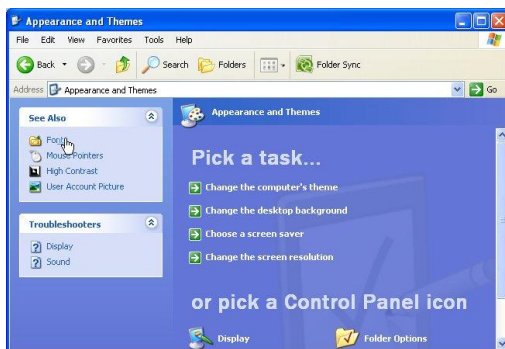
3. คลิกปุ่ม Start เลือก Control Panel



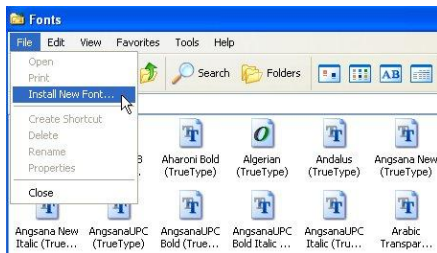
4. คลิก Appearance and Themes (ถ้าอยู่บน Classic View ให้ดับเบิลคลิก Fonts แล้วข้ามไปข้อ 6)



5. คลิกลิงค์ Fonts ในกรอบด้านซ้าย



6. เลือกคำสั่ง File > Install New Font..



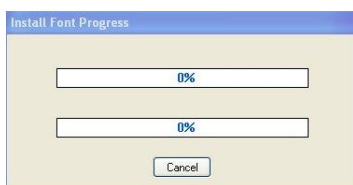
7. คลิกเลือกไดร์ที่เก็บฟอนต์(ช่อง Drive) และเลือกโฟลเดอร์ที่เก็บฟอนต์(Folders:) จากนั้นโปรแกรมจะเริ่มอ่านชื่อฟอนต์ออกมาแสดง



8. ให้คลิกปุ่ม Select All (เลือกทั้งหมด) แล้วคลิกปุ่ม OK



9. โปรแกรมจะแสดงความคืบหน้าในการติดตั้งฟอนต์



10. การติดตั้งฟอนต์เสร็จสิ้น ทดลองเปิดโปรแกรม Microsoft Word แล้วตรวจสอบว่ามีชื่อฟอนต์ TH Niramit AS อยู่ในรายการหรือไม่

หมายเหตุ: หากพบปัญหาติดต่อหน่วยเทคโนโลยีสารสนเทศ คณะเกษตรศาสตร์ โทร 4009 ต่อ 124