

ประกาศ

การให้บริการ “อินเทอร์เน็ต” ของคณะเกษตรศาสตร์

ตั้งแต่วันที่ 17 พฤษภาคม 2553 นี้

จะมีการตรวจสอบสิทธิการใช้งานอินเทอร์เน็ต

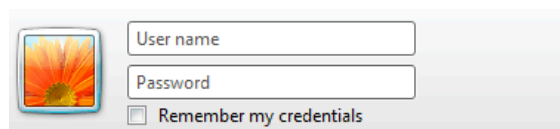
เพื่อรองรับพระราชบัญญัติว่าด้วยการกระทำผิด

เกี่ยวกับคอมพิวเตอร์ พ.ศ. 2550

โดยผู้ใช้งานจะต้องมี User name และ Password เพื่อเข้าระบบ

ดังนี้

- บุคลากรคณะเกษตรศาสตร์ User name จะเป็นตัวเดียวกับ MIS ของคณะฯ และ Password จะเป็นเลขบัตรประชาชน (กรณีไม่มีรายชื่อ ติดต่อหน่วยเทคโนโลยีสารสนเทศ)
- นักศึกษาคณะเกษตรศาสตร์จะต้องมาติดต่อหน่วยเทคโนโลยีสารสนเทศ เพื่อลงทะเบียนใช้งาน



A screenshot of a web login interface. On the left is a small square icon with a sunburst pattern. To its right are two text input fields: the top one is labeled 'User name' and the bottom one is labeled 'Password'. Below the password field is a checkbox labeled 'Remember my credentials'.

สำหรับท่านที่นำเครื่องส่วนตัวมาใช้ ต้องปรับตั้งค่าต่าง ๆ

ของเครื่องคอมพิวเตอร์ โดยดูวิธีปรับตั้งค่าได้จาก

<http://www.agri.cmu.ac.th/upload/internet.pdf>

การปรับตั้งค่าระบบเครือข่ายในเครื่องคอมพิวเตอร์ เพื่อรองรับการให้บริการอินเทอร์เน็ต

ค่าของระบบที่จำเป็นต้องตรวจสอบและปรับตั้งเพื่อการใช้งานระบบเครือข่ายคอมพิวเตอร์ของ คณะเกษตรศาสตร์นั้น มีอยู่ 2 ขั้นตอนดังนี้

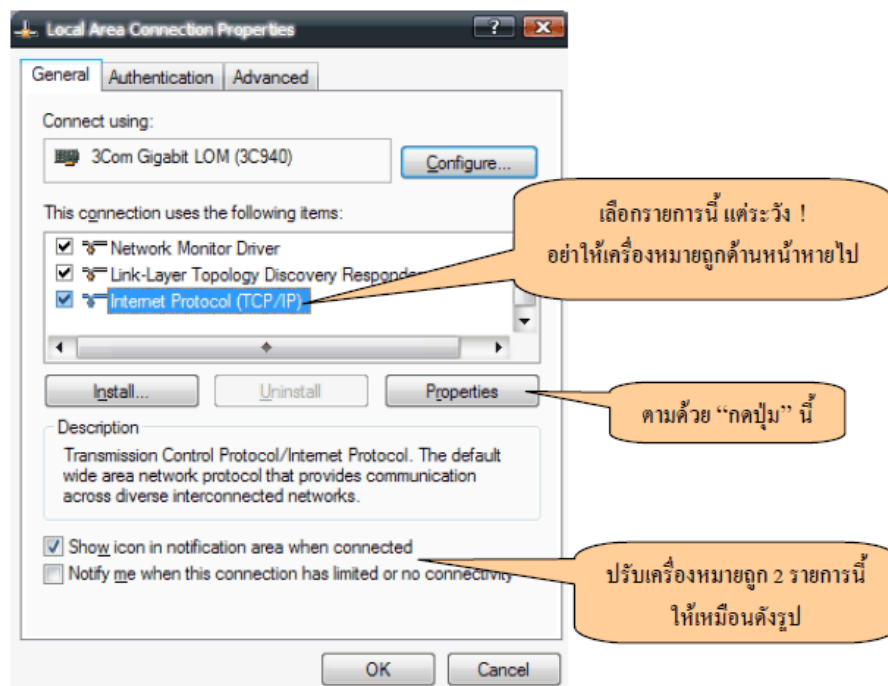
- 1) ปรับตั้งให้เครื่องรับตัวเลข IP Address จากเครื่องแม่ข่าย DHCP โดยอัตโนมัติ
- 2) ปรับตั้งโปรแกรมเบราเซอร์ เช่น IE (Internet Explorer) ให้ค้นหาและใช้งาน Proxy อัตโนมัติ

รวมถึงท่านที่ใช้โปรแกรม MSN ต้องตั้งค่า Proxy ในโปรแกรมเพิ่มด้วย ซึ่งทั้งหมดที่กล่าวมานี้ จะอธิบายวิธีตรวจสอบและปรับตั้งค่าแบบละเอียดดังนี้

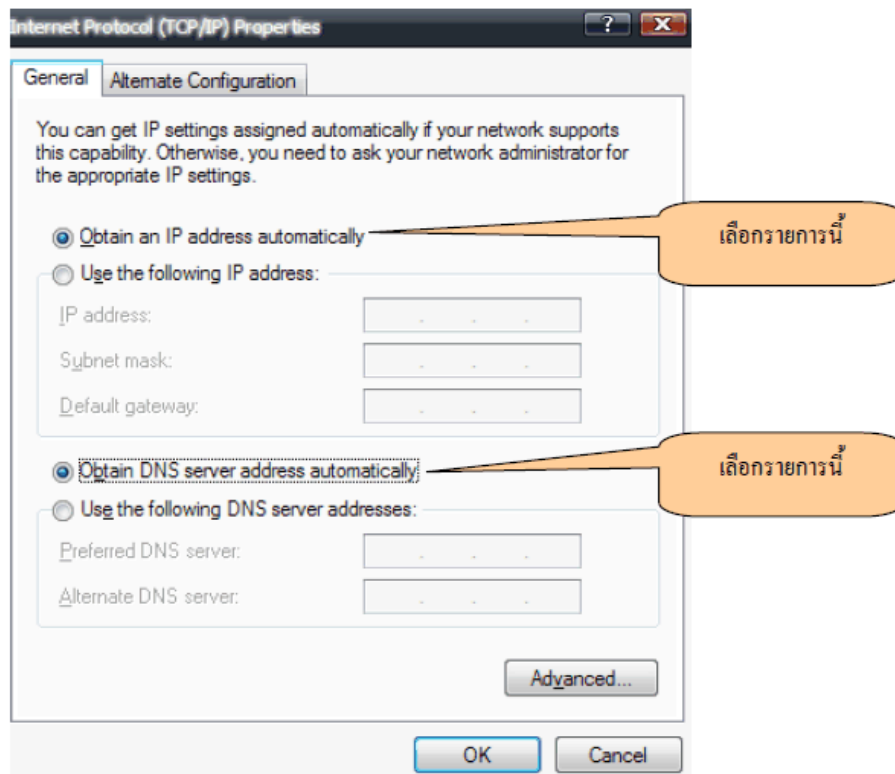
1. ปรับตั้งให้เครื่องรับตัวเลข IP Address จากเครื่องแม่ข่าย DHCP โดยอัตโนมัติ

วิธีการตรวจสอบและตั้งค่าดังกล่าวสามารถทำได้ ดังนี้

1. เลือกเมนู Start -> Setting -> Control Panel
2. เลือกไอคอน (ดับเบิ้ลคลิก) Network Connections
3. เลือกไอคอน (คลิกขวา) Local Area Connection
4. เลือกเมนูย่อย (คลิก) Properties
5. เลือกรายการ Internet Protocol (TCP/IP) ตามรูป (คลิกที่ชื่อรายการ) และกดปุ่ม Properties



6. ตรวจสอบว่าการตั้งค่าของ IP Address ต้องเป็น “Obtain an IP address automatically” และค่าของ DNS server ต้องเป็น “Obtain DNS server address automatically” ดังรูป (หากค่าเดิมมีตัวเลขอยู่ตามช่องต่าง ๆ และไม่เป็นดังรูป ให้ตั้งค่าใหม่ตามรูป)



7. กดปุ่ม OK (เพื่อบันทึกค่าในรูปข้อ 6)

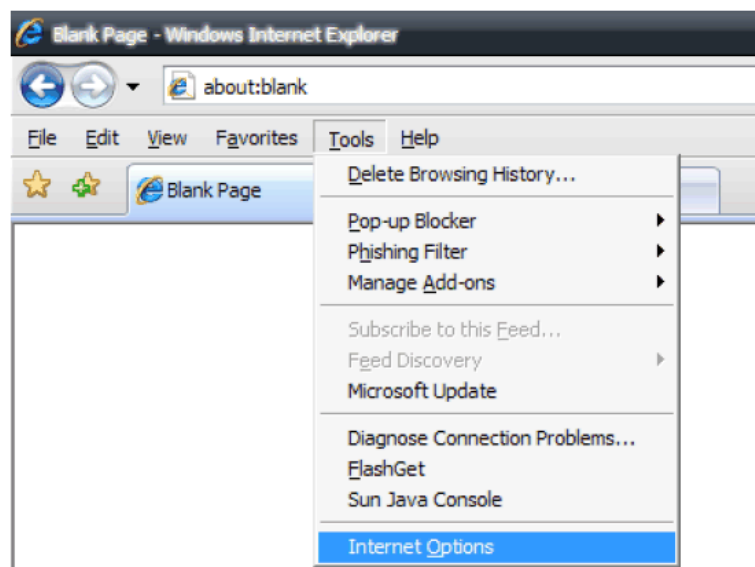
8. กดปุ่ม OK (เพื่อบันทึกค่าในรูปข้อ 5)

9. เสร็จสิ้นการตั้งค่า IP Address

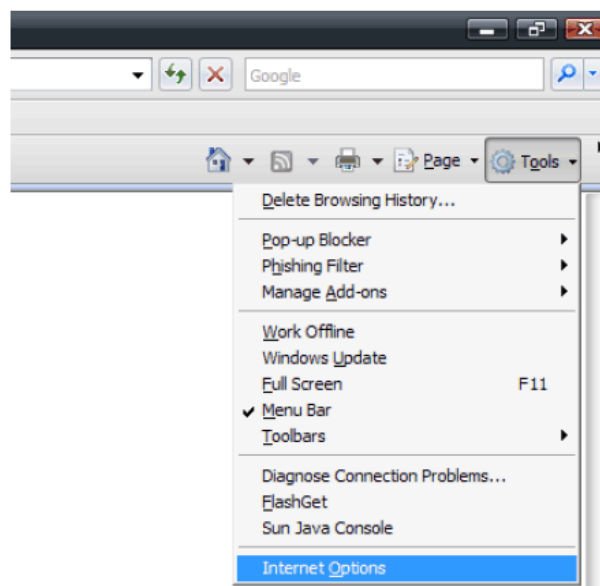
2. ปรับตั้งโปรแกรมเบราว์เซอร์ เช่น IE (Internet Explorer) ให้ค้นหาและใช้งาน Proxy อัตโนมัติ

หลังจากปรับตั้งค่าระบบเครือข่ายของเครื่องคอมพิวเตอร์ให้เป็นแบบรับตัวเลข IP Address จากเครื่องแม่ข่าย DHCP โดยอัตโนมัติเสร็จแล้ว จำเป็นต้องปรับตั้งค่าในโปรแกรมเบราว์เซอร์เพื่อให้รับค่า Proxy (Proxy หมายถึงเครื่องคอมพิวเตอร์แม่ข่ายที่ใช้เร่งความเร็วในการใช้งานอินเทอร์เน็ตเน็ตที่มีระบบล๊อคอิน) ซึ่งมีขั้นตอนการปรับตั้งค่าดังนี้

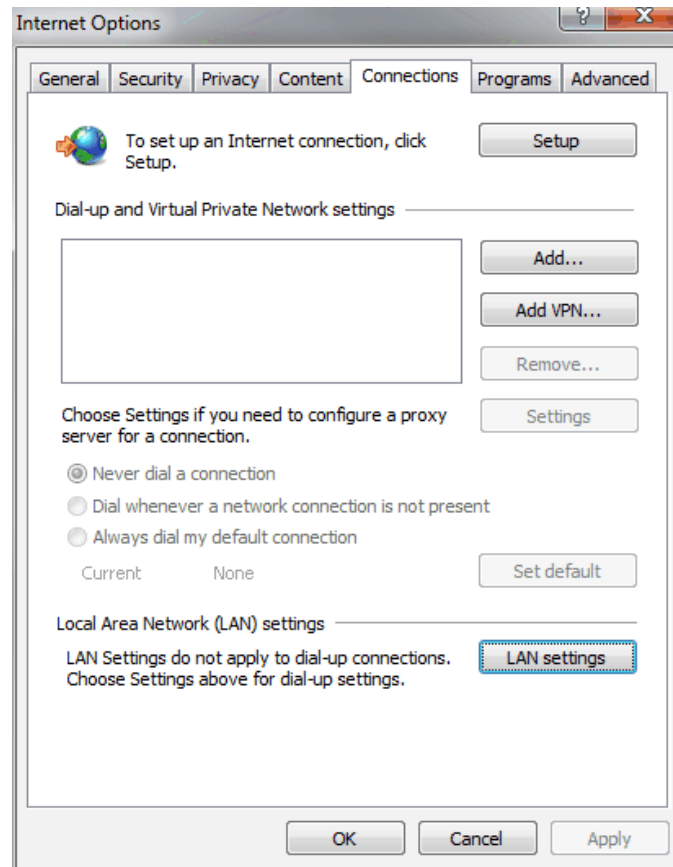
1. เปิดโปรแกรม Internet Explorer
2. เลือกเมนู Tools -> Internet Options



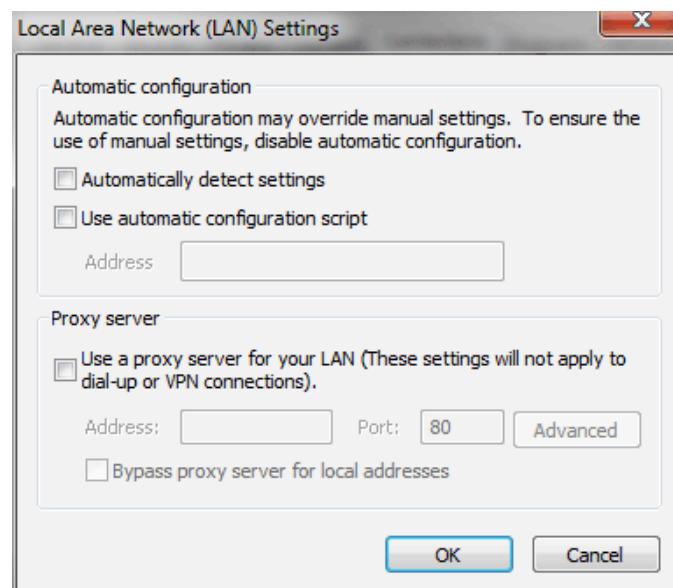
หรือจากปุ่ม Tools (ถ้าเป็น IE 7) ตามรูป



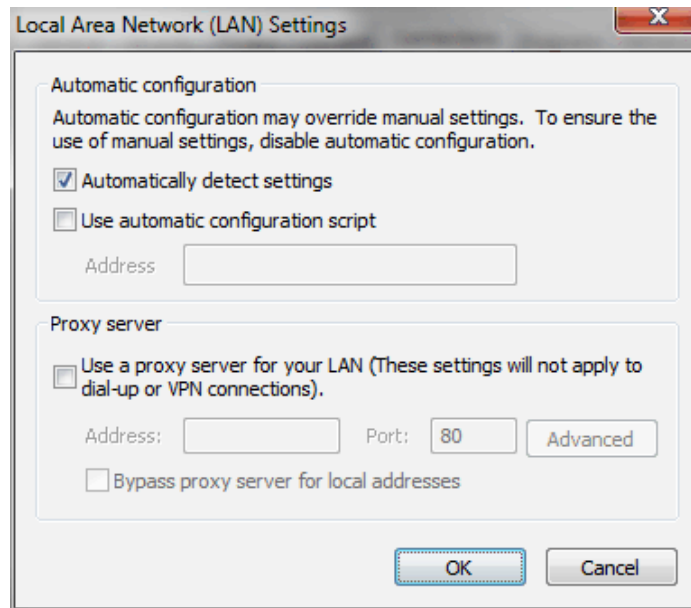
3. เลือก Tab “Connections” และกดปุ่ม LAN setting



4. เมื่อกดปุ่ม LAN Setting จะพบหน้าต่างดังรูป



5. ให้เลือกที่ช่อง Automatically detect settings ให้มีเครื่องหมายถูก ดังรูป



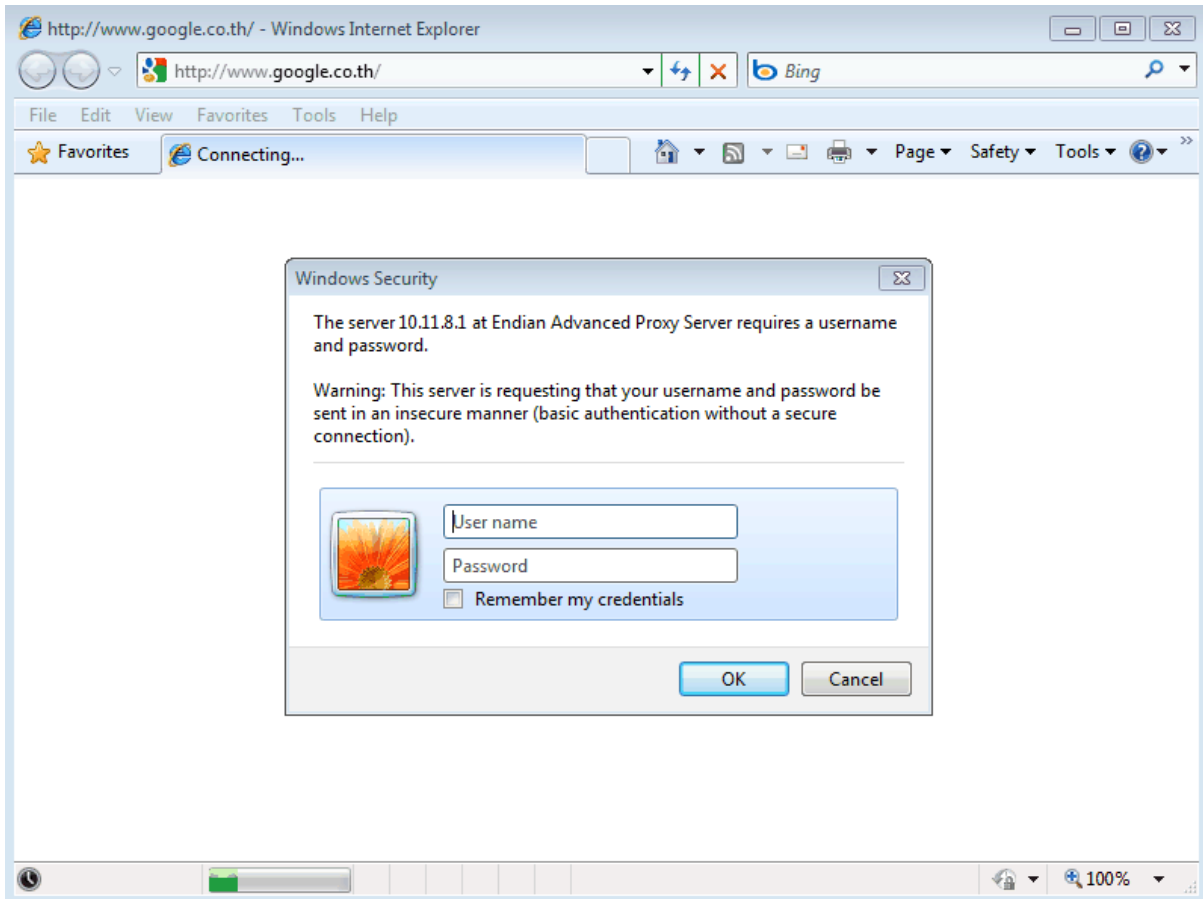
6. กดปุ่ม OK ตามรูปข้อ 5

7. กดปุ่ม OK ตามรูปข้อ 3

8. เสร็จสิ้นการตั้งค่า Proxy

การใช้งานอินเทอร์เน็ตกับโปรแกรมเบราว์เซอร์

การใช้งานยังคงเหมือนเดิม เพียงแต่เมื่อเปิดเว็บไซต์แรก จะต้องใส่ User name และ Password ก่อนเท่านั้น ซึ่งจะมีหน้าต่างปรากฏขึ้นมาดังรูป



การใส่ User name และ Password เพื่อใช้งานอินเทอร์เน็ต จะเป็นดังนี้

- บุคลากรคณะเกษตรศาสตร์ User name จะเป็นตัวเดียวกับ MIS ของคณะฯ และ Password จะเป็นเลขบัตรประชาชน (กรณีไม่มีรายชื่อ ติดต่อหน่วยเทคโนโลยีสารสนเทศ เพื่อลงทะเบียนใช้งาน)
- นักศึกษาคณะเกษตรศาสตร์จะต้องมาติดต่อหน่วยเทคโนโลยีสารสนเทศ เพื่อลงทะเบียนใช้งาน
- การเปลี่ยน User name จะต้องติดต่อหน่วยเทคโนโลยีสารสนเทศ เพื่อให้เจ้าหน้าที่ดำเนินการ
- การเปลี่ยน Password จะสามารถเปลี่ยน Password ได้ด้วยตนเอง โดยเข้าไปยังลิงค์

เว็บไซต์คณะเกษตรศาสตร์ > ไทย > e-Service > Change Password

หรือ <http://10.11.8.1/cgi-bin/chpasswd.cgi>

การใช้งานโปรแกรม MSN, Live Messenger

ท่านต้องทำการใส่ User name และ Password ในส่วนของ HTTP Proxy Server จากเมนู Tools -> Options -> Connection -> Advance Setting ดังรูป

Please set HTTP proxy server and port using Internet Explorer.

HTTP :

Username: Password:

หากท่านพบปัญหาการใช้งานอินเทอร์เน็ต กรุณาติดต่อ คุณกานต์, คุณอลงกต โทร.4097 ต่อ 107 หรือ คุณทวีศักดิ์ โทร.4009 ต่อ 103

