


การปรับปรุง IP-Address เพื่อเพิ่มประสิทธิภาพอินเทอร์เน็ต ระยะที่ 1

วัตถุประสงค์เพื่อเปลี่ยนค่า Gateway และ DNS ให้ขึ้นมาที่หมายเลขใหม่ โดยก่อนทำการปรับตั้งค่าให้ตรวจสอบสถานะการเชื่อมต่ออินเทอร์เน็ตก่อน โดยดูที่สถานะด้านล่างดังรูปที่ 1

 หรือ สถานะทำงาน

 สถานะไม่ทำงาน ให้ตรวจสอบสายสัญญาณ, ช่องเสียบ และอุปกรณ์ต้นทางก่อน

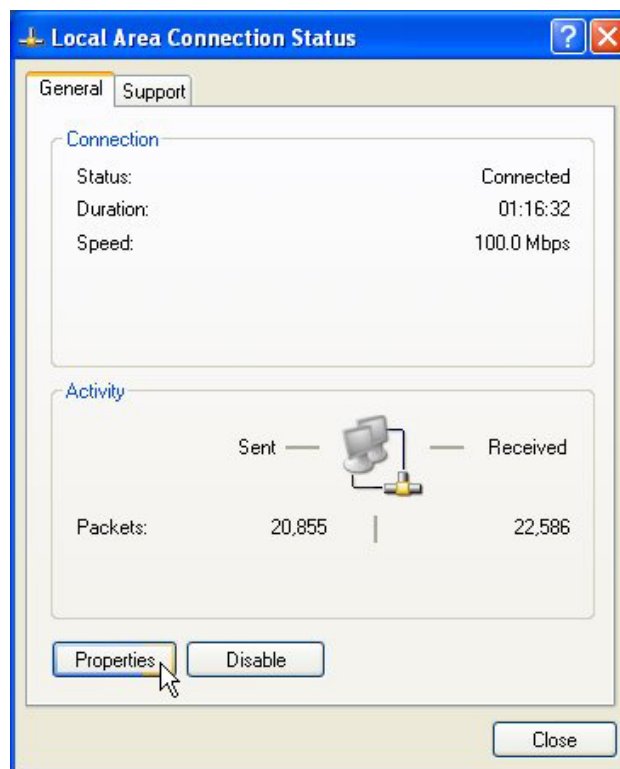
รูปที่ 1 รูปแบบสถานะเครือข่าย

ขั้นตอนที่ 1 คลิกที่สถานะเครือข่ายทำงาน



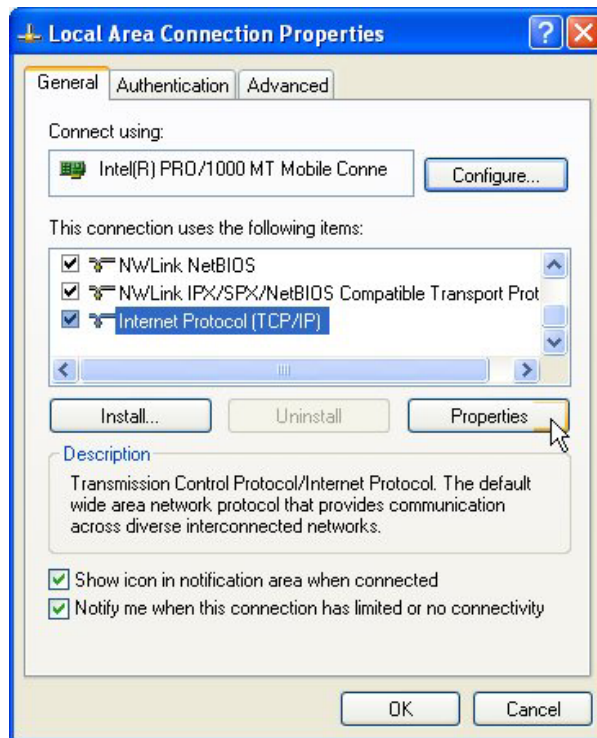
รูปที่ 2 สถานะเครือข่ายทำงาน

ขั้นตอนที่ 2 คลิก Properties



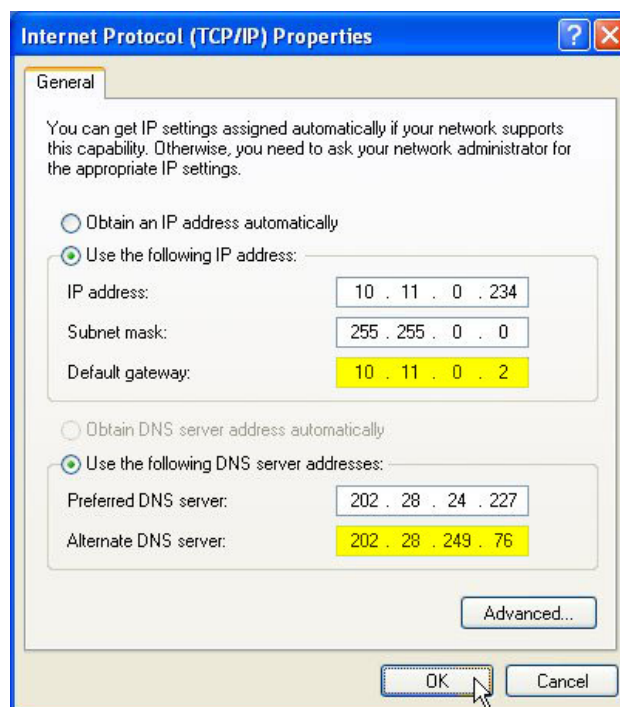
รูปที่ 3 สถานะการเชื่อมต่อเครือข่าย

ขั้นตอนที่ 3 เลือก Internet Protocol (TCP/IP) แล้วคลิก Properties



รูปที่ 4 รูปแบบการเชื่อมต่อเครือข่าย

ขั้นตอนที่ 4 แก้ไขหมายเลขที่อยู่อินเทอร์เน็ต (IP-Address) เฉพาะช่องที่ระบุยี่สิบสี่เหลี่ยม เสร็จแล้วคลิก OK



รูปที่ 5 หมายเลขที่อยู่อินเทอร์เน็ต (IP-Address)

รายละเอียดเป็นดังนี้

IP Address: 10.11.XXX.XXX (เหมือนเดิม)

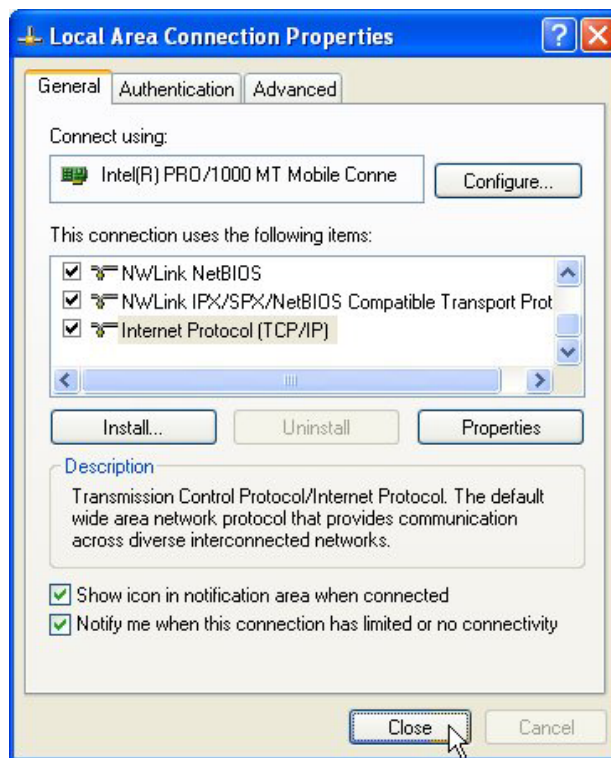
Subnet Mask: 255.255.0.0 (เหมือนเดิม)

Default Gateway: 10.11.0.2 (เปลี่ยนใหม่)

Preferred DNS: 202.28.24.227 (เหมือนเดิม)

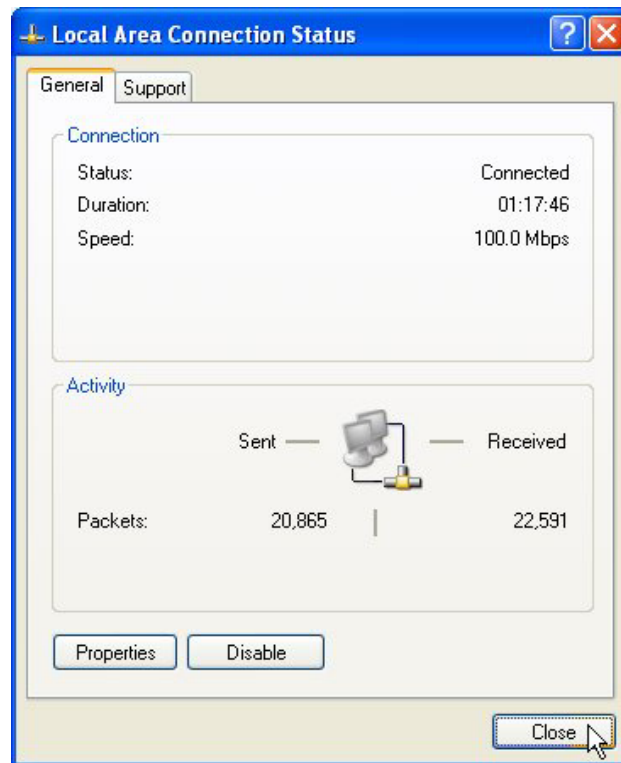
Alternate DNS: 202.28.249.76 (เปลี่ยนใหม่)

ขั้นตอนที่ 5 คลิก Close



รูปที่ 6 รูปแบบการเชื่อมต่อเครือข่าย

ขั้นตอนที่ 6 คลิก Close



รูปที่ 7 สถานะการเชื่อมต่อเครือข่าย

หมายเหตุ: หากท่านไม่สามารถแก้ไขค่าหมายเลขที่อยู่อินเทอร์เน็ต (IP-Address) กรุณาติดต่อศูนย์ฯ โทร.4077